



MULTICAL® 401 – Návod k obsluze

Měření energie


Měřič tepla MULTICAL® 401 pracuje následujícím způsobem:

Měřič zaznamenává množství (m³) teplé vody, která cirkuluje v topném okruhu.

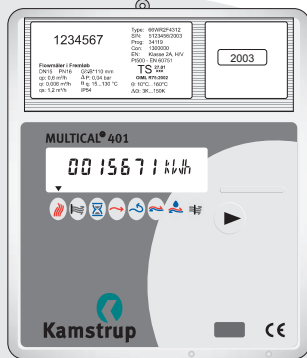
Teplotní čidla, umístěná na přívodu a zpátečce topného okruhu, vyhodnocují míru ochlazení, t.j. rozdíl mezi vstupní a výstupní teplotou.

MULTICAL® 401 na základě těchto údajů počítá množství spotřebované energie.

Display měřiče

Po stisknutí a přidržení tlačítka  po dobu jedné sekundy se na displeji zobrazí nový odečet.

Spotřebovanou energii displej zobrazí po aktivaci tlačítka s prodlevou 150 sekund.



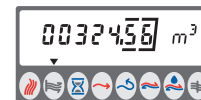
NB: Šipka ▼ indikuje druh zobrazovaného měření. Měrná jednotka je zobrazena na displeji vpravo.



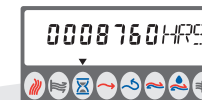
www.kamstrup.com



Spotřeba energie (kWh, MWh nebo GJ)



Celkový objem topné vody (m³)



Počet provozních hodin měřiče MULTICAL® 401 (h)



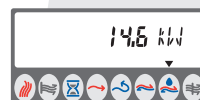
Teplota vody na přívodu (°C)



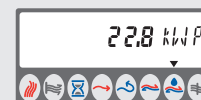
Teplota vody na zpátečce (°C)



Rozdíl teplot (°C)



Okamžitý tepelný výkon (kW)



Špičkový výkon (kW)



Okamžitý průtok (l/h)



Informační kód. Pokud je toto číslo větší než »000« kontaktujte svého dodavatele vytápění.